

Legenda

ACQUE SUPERFICIALI

- Specchio d'acqua naturale o artificiale
- Area con frequente ristagno d'acqua

FORME ANTROPICHE

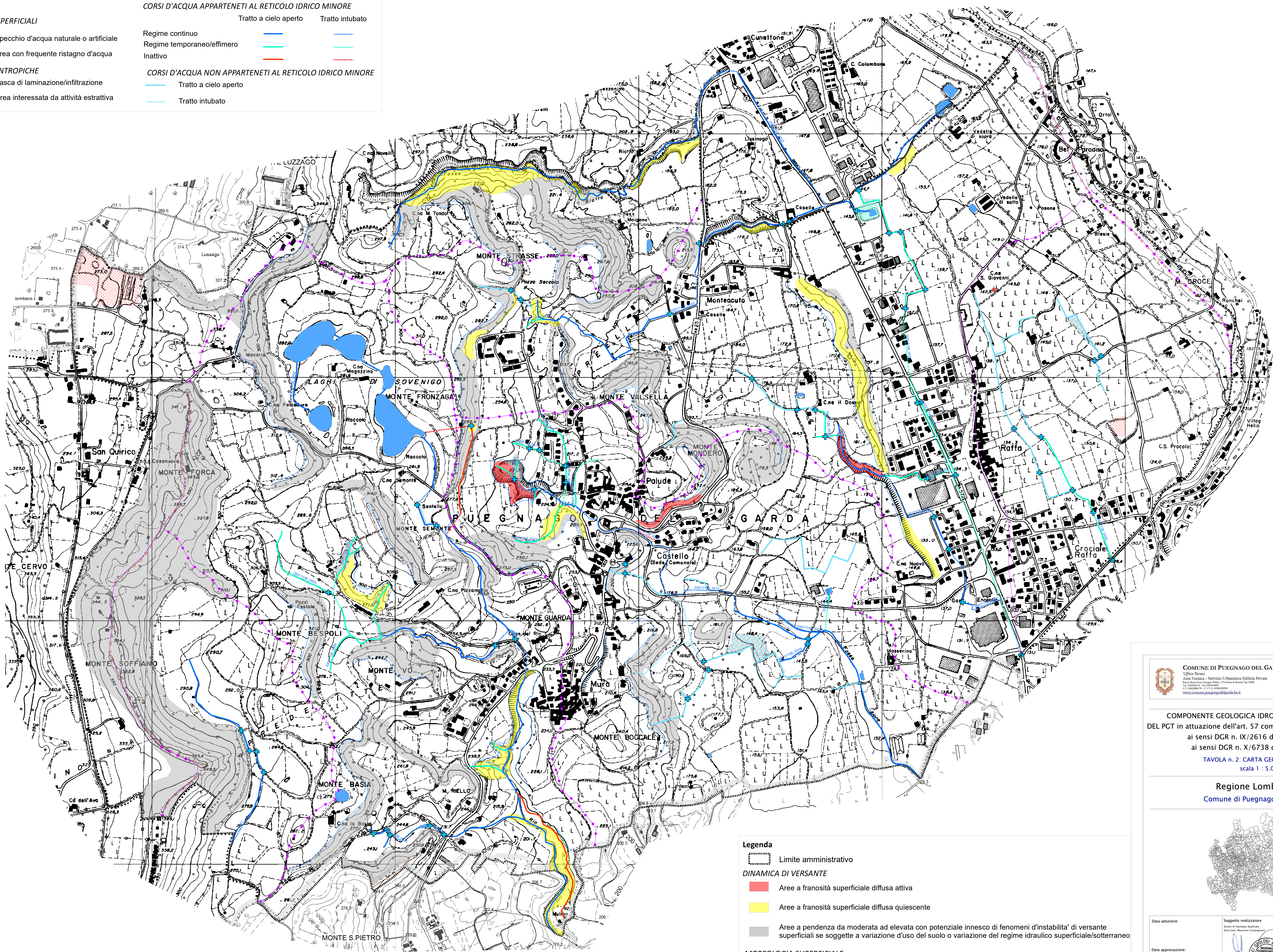
- Vasca di laminazione/infiltrazione
- Area interessata da attività estrattiva

CORSI D'ACQUA APPARTENENTI AL RETICOLO IDRICO MINORE

- Regime continuo
- Regime temporaneo/effimero
- Inattivo

CORSI D'ACQUA NON APPARTENENTI AL RETICOLO IDRICO MINORE

- Tratto a cielo aperto
- Tratto intubato



Legenda

- Limite amministrativo

DINAMICA DI VERSANTE

- Aree a franosità superficiale diffusa attiva
- Aree a franosità superficiale diffusa quiescente
- Aree a pendenza da moderata ad elevata con potenziale innesco di fenomeni d'instabilità di versante superficiali se soggette a variazione d'uso del suolo o variazione del regime idraulico superficiale/sotterraneo

MORFOLOGIA SUPERFICIALE

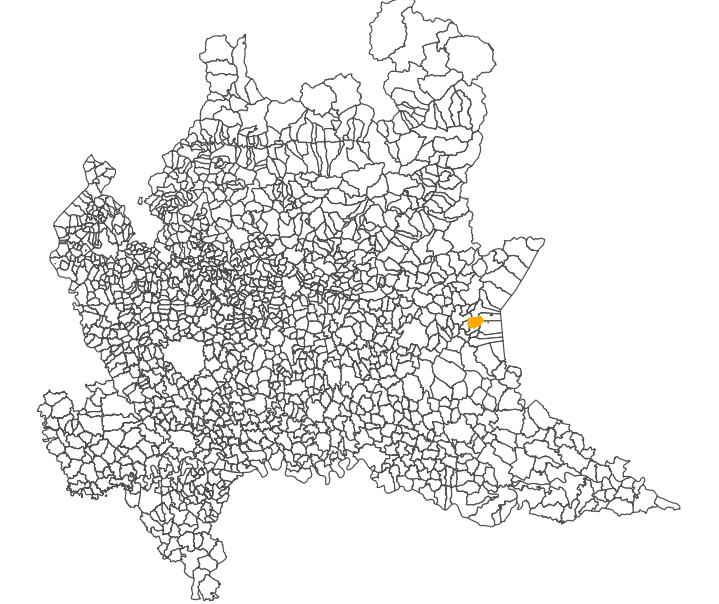
- Cordone morenico principale
- Orlo di terrazzo morfologico di altezza superiore a 5 m
- Spartiacque superficiale
- Criticità idraulica
- Stazione di rilevamento meteorologico


COMUNE DI PUEGNAGO DEL GARDA
 Ufficio Servizi
 Area Tecnica - Servizio Urbanistica Edilizia Privata
 Via G. Falcone, 1/7 - 25010 Puegnago del Garda (BS) - Tel. 030/927917
 www.comune.puegnago.del.garda.bs.it


Regione Lombardia

COMPONENTE GEOLOGICA IDROGEOLOGICA E SISMICA
 DEL PGT in attuazione dell'art. 57 comma 1 L.R. 11-03-2005 n. 12
 ai sensi DGR n. IX/2616 del 30-11-2011 e
 ai sensi DGR n. X/6738 del 19-06-2017
TAVOLA n. 2: CARTA GEOMORFOLOGICA
 scala 1 : 5.000

Regione Lombardia
Comune di Puegnago del Garda



Data adozione: _____
 Data approvazione: _____
 Soggetto realizzatore:
 Studio di Geologia Ambientale e Territorio
 Dott. Geo. Massimo Comareschi
 Via G. Falcone, 1/7 - Rovato (BS) - Cell. 33467917
 Data: GIUGNO 2021
 Seconda emissione
 dopo consultazione con l'Amministrazione